

Preis: Fr. 4.–

Rangliste

15. Braunvieh
Eliteschau Amt Entlebuch
27. Oktober 2012

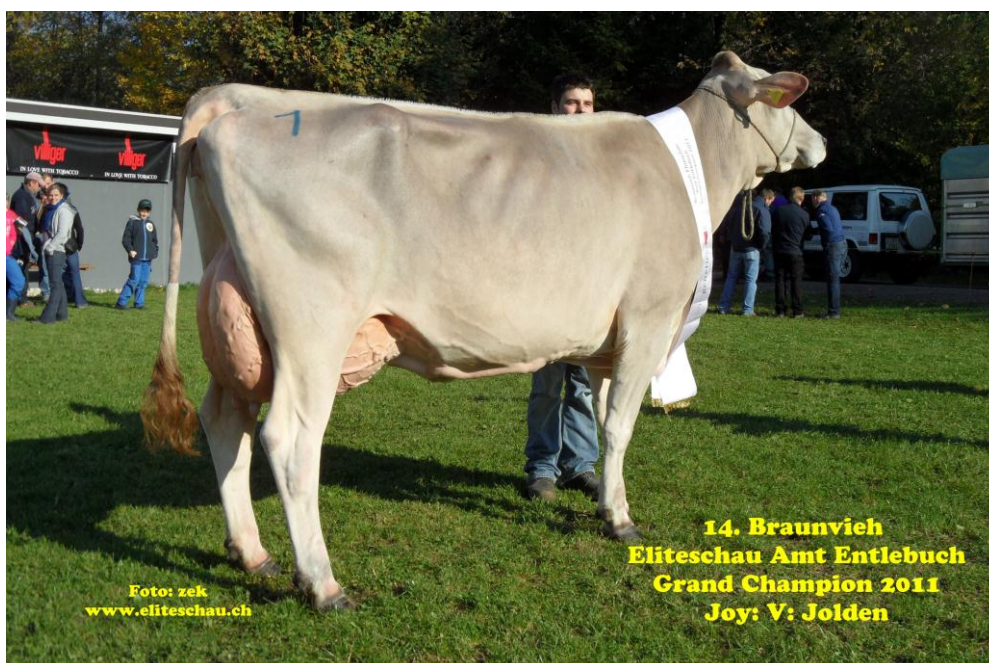


Foto und Layout: Köbi Zemp, Schüpheim

Besitzer: Markus Studer, Rüttmätteli, Schüpheim

Wir danken herzlich unseren Hauptsponsoren

Dienststelle LAWA Kanton Luzern, Centralstr. 33, 6120 Sursee

Swissgenetics, Meielenfeldweg 12, 3052 Zollikofen

Spender der Ehrenpreise: Braunvieh Schweiz

Spender der Schleifen: Swissgenetics, Zollikofen

Weitere finanzielle Unterstützung folgender Firmen:

- Villiger Söhne AG, Zigarrenfabriken, Dorf, 5735 Pfeffikon
- UFA AG , Obstfeldstrasse 1, 6210 Sursee
- Landi Rottal-Napf AG, Blumatt, 6182 Entlebuch
- Emmental Versicherungen, Leo Schmid, Eyhof, 6170 Schüpfheim
- Wicki Mühle AG, Chraterestrasse 24, 6170 Schüpfheim
- Clientis EB Entlebucher Bank, Hauptstrasse 32, 6170 Schüpfheim
- Zihlmann, Maschinen & Geräte, Hindervormüli 16, 6170 Schüpfheim
- Zihlmann Thomas, Agrardienst, Feldgass 5, 6170 Schüpfheim
- Schweizer Bauer, Dammweg 9, 3001 Bern
- Judith Felder/Hubert Felder, Restaurant Schärliqbad, 6196 Marbach
- Swiss Candy House Bettlachstr.8, 2540 Grenchen
-

Logistische oder personelle Unterstützung durch:

- Polizeiregion Entlebuch
- Max Reich, Qualitas SBZV, Zug
- Einwohnergemeinde Schüpfheim
- Daniel Hofstetter, Entlebuch
- Schibi-Holz, Chraterestrasse 14, 6170Schüpfheim
- Druckerei Schüpfheim AG, 6170 Schüpfheim
- Büroteam Sekretariat Braunvieh Eliteschau Amt Entlebuch

Beteiligte Genossenschaften & Vereinen:

52	VZG Entlebuch	59	BVZV Schüpfheim
69	BVZV Escholzmatt	70	VZG Flühli-Sörenberg
902	VZG Romoos	910	BVZG Wolhusen
911	VZG Hasle	918	BVZG Marbach

Abteilung-Nr. 1 Rinder geb. 7.9.2010 bis 31.10.2010**Rinderabteilung**

Richter: Stricker Heini

Rang	Name	Tier-ID	ZW	Vater	Besitzer	B-Nr.
1	Juana	CH 120.0879.6434.6	459	Julen-Et	Hofstetter Josef, Feldweid, Entlebuch	4
2	Joya	CH 120.0910.6018.8	512	Jongleur-Et	Schaller Josef und Benno, Hirsegg,	9
3	Irma	CH 120.0859.5278.9	662	Ironpunch	Duss Dominik, Entlenmoos, Entlebuch	11
4	Piana	CH 120.0879.6432.2	433	Pixton	Hofstetter Josef, Feldweid, Entlebuch	13
5	Jona	CH 120.0839.2052.0	519	Jongleur-Et	Duss Martin, Farb, Entlebuch	8
6	Zaila	CH 120.0854.0261.1	183	Zaster-Et	Röösli Franz, Oberhofstatt, Hasle Lu	6
7	Jena	CH 120.0837.3229.1	212	Jongleur-Et	Emmenegger Pius, Feldhof, Wiggen	15
8	Jutta	CH 120.0922.2657.6	363	Jet-Et	Distel Gebr., Graben, Doppleschwand	2
9	Valerine	CH 120.0909.0033.1	793	Vasir	Felder Pius, Chlusehof, Schüpfheim	1
10	Tonga	CH 120.0803.5004.7	24	Tiger	Schacher Hans, Rämis, Escholzmatt	16
11	Aelpli	CH 120.0849.5171.4	-17	Alphiro	Felder Hans, Steinmätteli, Schüpfheim	3

Rangierte Tiere 11**Abteilung-Nr. 2 Rinder geb. 5.7.2010 bis 6.9.2010****Rinderabteilung**

Richter: Studhalter Beat

Rang	Name	Tier-ID	ZW	Vater	Besitzer	B-Nr.
1	Debby	CH 120.0827.5990.9	0		Pfulg Willi, Goldsiten, Romoos	22
2	Joya	CH 120.0884.9425.5	310	Jongleur-Et	Zemp Armin, Gmeinwerch, Schüpfheim	27
3	Armida	CH 120.0879.6427.8	372	Alibaba	Hofstetter Josef, Feldweid, Entlebuch	32
4	Bonita	CH 120.0881.3986.6	407	Bongolo-Et	Felder Franz, Oberfuhren, Ebnet	24
5	Viola	CH 120.0884.9423.1	106	Virestar	Zemp Armin, Gmeinwerch, Schüpfheim	36
6	Jessica	CH 120.0903.8015.7	471	Jongleur-Et	Zihlmann Eugen+Josef, Lushof,	23
7	Gala	CH 120.0761.8014.6	226	Bongolo-Et	Vogel Franz, Wilzigen, Entlebuch	33

Rangierte Tiere 7**Abteilung-Nr. 3 Rinder geb. 6.3.2010 bis 4.7.2010****Rinderabteilung**

Richter: Studhalter Beat

Rang	Name	Tier-ID	ZW	Vater	Besitzer	B-Nr.
1	Jola	CH 120.0835.2423.0	167	Terror	Schöpfer Franz, Tellen, Schüpfheim	54
2	Jura	CH 120.0833.8192.5	-82	Jongleur-Et	Emmenegger Pius, Feldhof, Wiggen	52
3	Ramona	CH 120.0896.9538.5	265	Agio-Et	Emmenegger Thomas & Alfred,	44
4	Anna	CH 120.0881.3047.4	453	Alibaba	Koch Peter, Buchstüdeli, Hasle Lu	46
5	Therma	CH 120.0856.0411.4	364	Jongleur-Et	Thalmann Herbert, Kurzhütten Pfaffrüti,	56
6	Lauretta	CH 120.0840.5962.5	-256	Jongleur-Et	Zihlmann Josef, Südel, Sörenberg	55

Rangierte Tiere 6

Abteilung-Nr. 4 Rinder geb. 1.11.2009 bis 5.3.2010**Rinderabteilung**

Richter: Stricker Heini

Rang	Name	Tier-ID	ZW	Vater	Besitzer	B-Nr.
1	Leoni	CH 120.0778.0182.8	211	Lewin-Et	Felder Franz, Oberfuhren, Ebnet	62
2	Cherry	CH 120.0848.4225.8	569	Cooper	Lustenberger Roland, Bahusgüetli,	67
3	Daysi	CH 120.0870.5481.8	591	Zaster-Et	Distel Josef, Egge, Schüpfheim	61
4	Risette	CH 120.0839.3029.1	216	Jongleur-Et	Brun Gebr., Fuchsschnellen, Finsterwald	74
5	Jana	CH 120.0815.4601.2	146	Joe-Et	Bieri-Stocker Reto, Schluchen, Entlebuch	75
6	Ladina	CH 120.0859.0020.9	694	Lanos	Eicher Hanspeter, Achergut, Schüpfheim	73
7	Olivia	CH 120.0853.8120.6	229	Vigor-Et	Siegenthaler Ueli, Under-Pörtere,	65
8	Luka	CH 120.0840.5955.7	163	Jongleur-Et	Brun Gebr., Fuchsschnellen, Finsterwald	76
9	Winzerin	CH 120.0778.0627.4	242	Wurl-Et	Distel Josef, Egge, Schüpfheim	71
10	Tira	CH 120.0826.9003.5	56	Tinito	Felder Hans, Steinmätteli, Schüpfheim	207
11	Graefin	CH 120.0761.8007.8	501	Payoff-Et	Vogel Franz, Wilzigen, Entlebuch	68
12	Ronja	CH 120.0802.2611.3	274	Rafael	Marbacher Franz, Tribschwanden,	72

Rangierte Tiere 12

Abteilung-Nr. 5 Galkühe geb. nach 7.09.2008**Kuhabteilung**

Richter: Studhalter Beat

Rang	Name	Tier-ID	ZW	Vater	Besitzer	B-Nr.
1	Grimsel	CH 120.0768.6626.2	243	Glenn-Et	Vogel Josef, Eggspüri, Escholzmatt	89
2	Lena	CH 120.0766.2102.1	583	Nesta	Brun Gebr., Fuchsschnellen, Finsterwald	94
3	Pernilla	CH 120.0822.2906.8	-308	Padi	Distel Gebr., Graben, Doppleschwand	82
4	Puella	CH 120.0760.4327.4	251	Pelux-Et	Rööslü Franz, Oberhofstatt, Hasle Lu	203
5	Arnika	CH 120.0778.0030.2	-248	Antico-Et	Bachmann Werner, Badhus,	252
6	Granada	CH 120.0803.5845.6	161	Glenn-Et	Stadelmann Urs, Schartenmatt, Marbach	84
7	Vabula	CH 120.0773.2250.7	567	Julen-Et	Schöpfer Franz, Tellen, Schüpfheim	272
8	Gloeggli	CH 120.0803.5855.5	454	Glenn-Et	Stadelmann Urs, Schartenmatt, Marbach	81
9	Gloria	CH 120.0809.0716.6	438	Glenn-Et	Lustenberger Roland, Bahusgüetli,	90
10	Glenja	CH 120.0780.3237.5	358	Glenn-Et	Schumacher Thomas, Hofstatt, Hasle Lu	92
11	Tamara	CH 120.0761.7997.3	-144	Glenn-Et	Vogel Franz, Wilzigen, Entlebuch	87
12	Julia	CH 120.0737.8165.0	499	Jon-Et	Zihlmann Eugen+Josef, Lushof,	291

Rangierte Tiere: 12

Abteilung-Nr. 6 Galkühe geb. 1.10.2006 bis 7.9.2008**Kuhabteilung**

Richter: Caduff Paul

Rang	Name	Tier-ID	ZW	Vater	Besitzer	B-Nr.
1	Whitney	CH 120.0595.6790.2	-183	Willow	Hofstetter Josef, Feldweid, Entlebuch	110
2	Judy	CH 120.0624.1398.2	-211	Jolden-Et	Gasser Josef, Ennetemmen, Hasle Lu	115
3	Picarda	CH 120.0666.5936.2	447	Picard-Et	Portmann Josef, Rützmatt, Schüpfheim	108
4	Elina	CH 120.0673.6878.2	149	Eros-Et	Hofstetter Josef, Feldweid, Entlebuch	325
5	Winzerin	CH 120.0617.4978.5	-132	Walser	Distel Gebr., Graben, Doppleschwand	114
6	Andrea	CH 120.0603.8436.9	-145	Prunki	Müller Peter, Feldli, Entlebuch	113
7	Lorina	CH 120.0673.5021.3	-221	Prunki	Brun Gebr., Fuchsschnellen, Finsterwald	107
8	Wanda	CH 120.0703.9870.7	29	Wagor	Schöpfer Franz, Tellen, Schüpfheim	103
9	Silvi	CH 120.0677.4596.5	256	Darko	Banz Peter, Kehr, Hasle Lu	109
10	Blondi	CH 120.0622.9463.5	-189	Jolden-Et	Schumacher Thomas, Hofstatt, Hasle Lu	106
11	Jola	CH 120.0604.6448.1	-169	Jolden-Et	Schöpfer Hans, Althus, Schüpfheim	104
12	Elena 2	CH 120.0714.8943.5	206	Jolden-Et	Emmenegger Anton, Oberischwand,	105

Rangierte Tiere 12

Abteilung-Nr. 7 Galkühe geb. vor 1.10.2006**Kuhabteilung**

Richter: Stricker Heini

Rang	Name	Tier-ID	ZW	Vater	Besitzer	B-Nr.
1	Corella	CH 120.0527.1360.3	316	Collection	Schmid Beni, Bachmatte, Schüpfheim	128
2	Tanja	CH 120.0406.4316.5	606	Texas	Schmid Benno, Habchegg, Sörenberg	129
3	Debora	CH 120.0527.5877.2	25	Dorino	Wigger Hans, Buchschachen 8, Marbach	122
4	Selma	CH 120.0600.3446.2	313	Sesam	Thalmann Herbert, Kurzhütten Pfaffrüti,	123
5	Dora	CH 120.0402.0114.3	-472	Denmark-Et	Portmann Thomas, Heiligkreuz, Hasle Lu	134
6	Efeu	CH 120.0426.8841.6	460	Eagle-Et	Vetter Anton, Gigenmösl, Escholzmatt	130

Rangierte Tiere 6

Abteilung-Nr. 8 Erstmelkkühe geb. nach 15.4.2010**Kuhabteilung**

Richter: Stricker Heini

Rang	Name	Tier-ID	ZW	Vater	Besitzer	B-Nr.
1	Fabella	CH 120.0882.7514.4	522	Vigor-Et	Schmid Beni, Bachmatte, Schüpfheim	147
2	Jamba	CH 120.0899.4397.4	234	Jongleur-Et	Stadelmann Urs, Scharthenmatt, Marbach	143
3	Perosa	CH 120.0894.9443.8	290	Politan	Müller Josef, Landig, Wolhusen	152
4	Andora	CH 120.0868.2318.7	-57	Advent-Et	Bachmann Werner, Badhus,	149
5	Jamie	CH 120.0879.6428.5	237	Jongleur-Et	Hofstetter Josef, Feldweid, Entlebuch	145
8	Joya	CH 120.0892.4064.6	395	Jongleur-Et	Bg Wigger - Kaufmann -, Buchschachen	146
7	Galanda	CH 120.0872.1413.7	34	Glenn-Et	Felder - Schenk Franz, Ey 4, Marbach Lu	155

Rangierte Tiere 7

Abteilung-Nr. 9 Erstmelkkühe geb. 1.2.2010 bis 15.4.2010**Kuhabteilung**

Richter: Studhalter Beat

Rang	Name	Tier-ID	ZW	Vater	Besitzer	B-Nr.
1	Gjulia	CH 120.0841.1019.7	479	Glenn-Et	Studer Markus, Rüttmätteli, Schüpfheim	176
2	Panama	CH 120.0827.5967.1	320	Julen-Et	Pfulg Willi, Goldsiten, Romoos	163
3	Alisha	CH 120.0788.6318.4	591	Acevio	Pfulg Willi, Goldsiten, Romoos	172
4	Jessica	CH 120.0864.4043.8	86	Jongleur-Et	Schaller Josef und Benno, Hirsegg,	165
5	Jolirose	CH 120.0864.7280.4	88	Jongleur-Et	Bg Wigger - Kaufmann -, Buchschachen	166
6	Roxy	CH 120.0869.0446.6	388	Vigor-Et	Stadelmann Kurt, Mätteli, Rengg	168
7	Wachtel	CH 120.0833.9661.5	30	Wurl-Et	Stadelmann Urs, Scharthenmatt, Marbach	162
8	Velli	CH 120.0868.2316.3	715	Vasir	Bachmann Werner, Badhus,	170
9	Velinda	CH 120.0868.2313.2	572	Vasir	Bachmann Werner, Badhus,	174

Rangierte Tiere 9

Abteilung-Nr. 10 Erstmelkkühe geb. 5.12.2009 bis 31.1.2010**Kuhabteilung**

Richter: Stricker Heini

Rang	Name	Tier-ID	ZW	Vater	Besitzer	B-Nr.
1	Wunia	CH 120.0864.4046.9	178	Wurl-Et	Schaller Josef und Benno, Hirsegg,	185
2	Polin	CH 120.0832.4775.7	937	Pixton	Hofstetter Josef, Feldweid, Entlebuch	191
3	Jodie	CH 120.0788.6315.3	126	Jongleur-Et	Pfulg Willi, Goldsiten, Romoos	184
4	Ariel	CH 120.0776.6367.9	197	Advent-Et	Schmid Beni, Bachmatte, Schüpfheim	181
5	Orella	CH 120.0853.8119.0	587	Glenn-Et	Siegenthaler Ueli, Under-Pörtere,	188
6	Anka	CH 120.0838.8830.1	385	Agio-Et	Theiler Reto, Wissenbach, Schüpfheim	194
7	Verona	CH 120.0778.0038.8	898	Vasir	Bachmann Werner, Badhus,	192
8	Peggy	CH 120.0820.3001.5	510	Wurl-Et	Stadelmann Kurt, Mätteli, Rengg	196
9	Wicky	CH 120.0831.3737.9	236	Wildwest	Studer Richard, Vogelsmatt, Hasle Lu	193
10	Paloma	CH 120.0857.5100.9	596	Pelux-Et	Schumacher Thomas, Hofstatt, Hasle Lu	186

Rangierte Tiere 10

Abteilung-Nr. 11 Erstmelkkühe geb. 30.10.2009 bis 4.12.2009**Kuhabteilung**

Richter: Caduff Paul

Rang	Name	Tier-ID	ZW	Vater	Besitzer	B-Nr.
1	Gordula	CH 120.0776.5474.5	302	Glenn-Et	Zihlmann Eugen+Josef, Lushof,	202
2	Jutta	CH 120.0776.5473.8	-21	Jongleur-Et	Zihlmann Eugen+Josef, Lushof,	204
3	Vroni	CH 120.0781.3136.8	544	Vigor-Et	Koch Peter, Buchstüdeli, Hasle Lu	208
4	Pirola	CH 120.0776.5471.4	339	Pelux-Et	Zihlmann Eugen+Josef, Lushof,	209
5	Jakira	CH 120.0803.4994.2	-79	Jongleur-Et	Schacher Hans, Rämis, Escholzmatt	201

Rangierte Tiere 5

Abteilung-Nr. 12 Erstmelkkühe geb. 1.9.2009 bis 29.10.2009**Kuhabteilung**

Richter: Caduff Paul

Rang	Name	Tier-ID	ZW	Vater	Besitzer	B-Nr.
1	Jetta	CH 120.0833.1866.2	45	Jongleur-Et	Portmann Josef, Rüttermatt, Schüpfheim	232
2	Jolin	CH 120.0794.8941.3	192	Jongleur-Et	Studer Markus, Rüttermätteli, Schüpfheim	231
3	Jovena	CH 120.0842.2475.7	296	Jongleur-Et	Portmann Josef, Rüttermatt, Schüpfheim	228
4	Walenzia	CH 120.0802.2607.6	149	Wurl-Et	Marbacher Franz, Tribschwanden,	230
5	Davina	CH 120.0845.5991.0	529	Denver-Et	Vogel Roland, Hof, Entlebuch	229
6	Gloeggli	CH 120.0764.2515.5	476	Glenn-Et	Thalmann Peter, Mittler-Rütiboden,	224
7	Jameica	CH 120.0808.5335.7	-2	Joe-Et	Emmenegger Beat, Bunihus Hochwald,	227

Rangierte Tiere 7

Abteilung-Nr. 13 Erstmelkkühe geb. vor 1.9.2009**Kuhabteilung**

Richter: Studhalter Beat

Rang	Name	Tier-ID	ZW	Vater	Besitzer	B-Nr.
1	Zaila	CH 120.0807.6381.6	530	Zaster-Et	Gasser Josef, Ennetemmen, Hasle Lu	248
2	Elisha	CH 120.0804.7963.2	437	Eros-Et	Bg Wigger - Kaufmann -, Buchschachen	247
3	Carla	CH 120.0777.9565.3	587	Carlos-Et	Hofstetter Josef, Feldweid, Entlebuch	256
4	Viola	CH 120.0778.0031.9	645	Vasir	Bachmann Werner, Badhus,	241
5	Sabrina	CH 120.0762.1841.2	200	Julen-Et	Pfulg Willi, Goldsiten, Romoos	243
6	Galina	CH 120.0801.5271.9	518	Glenn-Et	Eicher Hanspeter, Achergut, Schüpfheim	253
7	Agassi	CH 120.0787.4357.8	487	Agio-Et	Limacher Markus, Michlischwand,	251
8	Gamina	CH 120.0818.9682.7	347	Glenn-Et	Felder - Schenk Franz, Ey 4, Marbach Lu	245
9	Zitaeroesael	CH 120.0791.6002.2	-365	Varo	Wigger Hans, Buchschachen 8, Marbach	242

Rangierte Tiere 9

Abteilung-Nr. 14 Melkkühe in 2. Lakt. geb. nach 25.02.2009**Kuhabteilung**

Richter: Caduff Paul

Rang	Name	Tier-ID	ZW	Vater	Besitzer	B-Nr.
1	Guerda	CH 120.0776.6349.5	131	Glenn-Et	Schmid Beni, Bachmatte, Schüpfheim	271
2	Wapita	CH 120.0777.9572.1	198	Walo	Hofstetter Josef, Feldweid, Entlebuch	273
3	Atlantis	CH 120.0817.1035.2	266	Julen-Et	Pfulg Willi, Goldsiten, Romoos	263
4	Enziane	CH 120.0777.9574.5	1063	Eric	Hofstetter Josef, Feldweid, Entlebuch	270
5	Nora	CH 120.0808.7419.2	448	Glenn-Et	Siegenthaler Ueli, Under-Pörtere,	268

Rangierte Tiere 5

Abteilung-Nr. 15 Melkkühe in 2. Lakt. geb. 20.10.2008 bis 25.2.2009**Kuhabteilung**

Richter: Studhalter Beat

Rang	Name	Tier-ID	ZW	Vater	Besitzer	B-Nr.
1	Giada	CH 120.0735.9142.6	-6	Glenn-Et	Studer Markus, Rüttmätteli, Schüpfheim	284
2	Zeila	CH 120.0777.9570.7	634	Zaster-Et	Hofstetter Josef, Feldweid, Entlebuch	282
3	Gloeggli	CH 120.0684.8729.1	510	Gilberto-Et	Brun Anton, Feld, Entlebuch	294
4	Gerda	CH 120.0776.5458.5	289	Glenn-Et	Zihlmann Eugen+Josef, Lushof,	283
5	Ragusa	CH 120.0736.2639.5	731	Ronaldinho	Stadelmann Urs, Scharthenmatt, Marbach	287
6	Giulia	CH 120.0775.0218.3	294	Glenn-Et	Bg Wigger - Kaufmann -, Buchschachen	281
7	Silvana	CH 120.0745.3976.2	618	Ajax	Banz Peter, Kehr, Hasle Lu	290

Rangierte Tiere 7**Abteilung-Nr. 16 Melkkühe in 2. Lakt. geb. vor 20.10.2008****Kuhabteilung**

Richter: Studhalter Beat

Rang	Name	Tier-ID	ZW	Vater	Besitzer	B-Nr.
1	Winona	CH 120.0751.3668.7	943	Wagor	Studer Richard, Vogelsmatt, Hasle Lu	308
2	Madrisa	CH 120.0608.0079.1	492	Pixton	Pfulg Willi, Goldsiten, Romoos	306
3	Taiga	CH 120.0695.3776.6	196	Tau	Studer Markus, Rüttmätteli, Schüpfheim	310
4	Debora	CH 120.0722.1610.8	51	Denver-Et	Stadelmann Urs, Scharthenmatt, Marbach	309
5	Tina	CH 120.0700.7163.1	42	Tau	Bieri-Stocker Reto, Schluchen, Entlebuch	305
6	Bionda	CH 120.0601.9654.2	452	Playboy-Et	Felder - Schenk Franz, Ey 4, Marbach Lu	314
7	Lona	CH 120.0590.6370.1	154	Jolden-Et	Siegenthaler Ueli, Under-Pörtere,	315
8	Diana	CH 120.0734.4013.7	-213	Denver-Et	Zihlmann Felix, Glichenberg,	302

Rangierte Tiere 8**Abteilung-Nr. 17 Melkkühe in 3. Lakt. geb. nach 9.10.2007****Kuhabteilung**

Richter: Stricker Heini

Rang	Name	Tier-ID	ZW	Vater	Besitzer	B-Nr.
1	Walerina	CH 120.0662.2147.7	-344	Wario	Portmann Josef, Rüttmatt, Schüpfheim	333
2	Sandora	CH 120.0481.1555.8	-102	Sesam	Vogel Roland, Hof, Entlebuch	332
3	Pontresina	CH 120.0614.5329.3	-110	Prunki	Wallimann Martin, Schattsyte, Romoos	336
4	Tina	CH 120.0656.7632.2	209	Tau	Stadelmann Urs, Scharthenmatt, Marbach	323
5	Sarina	CH 120.0593.4792.4	266	Sesam	Felder Franz, Oberfuhren, Ebnet	330
6	Orchis	CH 120.0458.2902.1	633	Jolden-Et	Zihlmann Eugen+Josef, Lushof,	331
7	Tanja	CH 120.0658.4761.6	1123	Tau	Schumacher Thomas, Hofstatt, Hasle Lu	328

Rangierte Tiere 7**Abteilung-Nr. 18 Melkkühe in 3. Lakt. geb. vor 10.10.2007****Kuhabteilung**

Richter: Caduff Paul

Rang	Name	Tier-ID	ZW	Vater	Besitzer	B-Nr.
1	Pamillia	CH 120.0654.9903.7	773	Picard-Et	Portmann Josef, Rüttmatt, Schüpfheim	346
2	Jetuca	CH 120.0419.9037.4	205	Jolden-Et	Studer Richard, Vogelsmatt, Hasle Lu	349
3	Shakira	CH 120.0630.8665.9	293	Sesam	Stadelmann Kurt, Mätteli, Rengg	348
4	Jolina	CH 120.0600.3475.2	-92	Jolden-Et	Thalman Herbert, Kurzhütten Pfaffrüti,	347
5	Carola	CH 120.0549.3203.3	-43	Collection	Stadelmann Urs, Scharthenmatt, Marbach	350
6	Paola	CH 120.0644.6069.4	-527	Prunki	Bzg Schmid / Studer, Moosmatte,	341
7	Jelena	CH 120.0630.9512.5	338	Jolden-Et	Schmid Benno, Habchegg, Sörenberg	344

Rangierte Tiere 7

Abteilung-Nr. 19 Melkkühe in 4. & folg. Lakt. geb. nach 15.6.2006**Kuhabteilung**

Richter: Stricker Heini

Rang	Name	Tier-ID	ZW	Vater	Besitzer	B-Nr.
1	Joy	CH 120.0549.1878.5	857	Jolden-Et	Studer Markus, Rüttmätteli, Schüpfheim	366
2	Cresta	CH 120.0565.6078.4	-74	Corsaro	Schaller Josef und Benno, Hirsegg,	372
3	Jelena	CH 120.0595.6798.8	125	Jolden-Et	Hofstetter Josef, Feldweid, Entlebuch	361
4	Panda	CH 120.0497.5509.8	126	Picard-Et	Pfulg Willi, Goldsiten, Romoos	376
5	Parma	CH 120.0577.1608.1	539	Jopiro	Felder Willi, Angst, Hasle Lu	368
6	Shila	CH 120.0556.9243.1	305	Primo-Et	Felder - Schenk Franz, Ey 4, Marbach Lu	362
7	Jola 1	CH 120.0554.3264.8	-411	Jolden-Et	Limacher Markus, Michlischwand,	363
8	Montana	CH 120.0547.7492.3	-72	Mocambo-Et	Wallimann Martin, Schattsyde, Romoos	375
9	Panama	CH 120.0554.3253.2	298	Picard-Et	Vogel Erwin, Tutensee, Menznau	369
10	Jolda	CH 120.0545.0150.5	102	Jolden-Et	Müller Josef, Landig, Wolhusen	367
11	Flurina	CH 120.0549.4908.6	363	Caldo-Et	Banz Peter, Kehr, Hasle Lu	370

Rangierte Tiere 11**Abteilung-Nr. 20 Melkkühe in 4. & folg. Lakt. geb. vor 16.6.2006****Kuhabteilung**

Richter: Caduff Paul

Rang	Name	Tier-ID	ZW	Vater	Besitzer	B-Nr.
1	Joya	CH 120.0405.8832.9	213	Mocambo-Et	Portmann Josef, Rüttmatt, Schüpfheim	393
2	Piroska	CH 120.0532.4551.6	372	Payoff-Et	Hofstetter Josef, Feldweid, Entlebuch	386
3	Judith	CH 120.0485.1998.1	130	Jolt-Et	Thalmann Herbert, Kurzhütten Pfaffrüti,	392
4	Pola	CH 120.0549.3177.7	46	Payoff-Et	Stadelmann Urs, Scharthenmatt, Marbach	385
5	Senta	CH 120.0419.4730.9	32	Jordan	Schmid Beni, Bachmatte, Schüpfheim	394
6	Uta	CH 120.0511.7492.4	-84	Precise-Et	Portmann Josef, Rüttmatt, Schüpfheim	384
7	Elena	CH 120.0298.9926.2	191	Eagle-Et	Röösli Franz, Oberhofstatt, Hasle Lu	389
8	Wodka	CH 120.0438.9590.5	-284	Wurl-Et	Schacher Hans, Rämis, Escholzmatt	391

Rangierte Tiere 8**Abteilung-Nr. 21 DL-Kühe od. mit mind. 50000 kg LL gek. nach 15.3.2012****Kuhabteilung**

Richter: Stricker Heini

Rang	Name	Tier-ID	ZW	Vater	Besitzer	B-Nr.
1	Helvetia	CH 120.0326.0956.8	-257	Kasota-Et	Portmann Josef, Rüttmatt, Schüpfheim	405
2	Silvana	CH 120.0394.5826.8	-379	Speer	Unternährer Thomas, Studen, Romoos	401
3	Chantal	CH 120.0278.4642.8	30	Collection	Stadelmann Urs, Scharthenmatt, Marbach	406

Rangierte Tiere 3**Abteilung-Nr. 22 DL-Kühe od. mit mind. 50000 kg LL (altemelk & galt)****Kuhabteilung**

Richter: Caduff Paul

Rang	Name	Tier-ID	ZW	Vater	Besitzer	B-Nr.
1	Eviana	CH 120.0396.3214.9	139	Eros-Et	Schmid Beni, Bachmatte, Schüpfheim	416
2	Cuba	CH 120.0419.9000.8	507	Collection	Studer Richard, Vogelsmatt, Hasle Lu	414
3	Donau	CH 120.0448.4799.6	-117	Denver-Et	Stadelmann Urs, Scharthenmatt, Marbach	411
4	Carlanda	CH 120.0278.4647.3	-40	Collection	Stadelmann Urs, Scharthenmatt, Marbach	417
5	Elba	CH 120.0377.7368.4	-125	Alegro-Et	Emmenegger Anton, Oberischwand,	412
6	Goldia	CH 120.0169.3198.2	140	Gardan	Thalmann Pius, Scheienboden, Romoos	415
7	Diana	CH 120.0284.1448.0	453	Denver-Et	Thalmann Herbert, Kurzhütten Pfaffrüti,	413

Rangierte Tiere 7

Abteilung-Nr. 23 Kühe mit hoher LL 7 Standardlakt. od. mind. 60000 kg LL**Kuhabteilung**

Richter: Caduff Paul

Rang	Name	Tier-ID	ZW	Vater	Besitzer	B-Nr.
1	Struessli	CH 120.0293.4602.5	263	Stardust-Et	Zihlmann Eugen+Josef, Lushof,	422
2	Nina	CH 120.0328.6211.6	99	Niden	Bachmann Werner, Badhus,	421
3	Evita	CH 120.0310.1441.7	157	Eros-Et	Müller Josef, Landig, Wolhusen	425
4	Privina	CH 120.0298.9909.5	414	Pride-Et	Röösli Franz, Oberhofstatt, Hasle Lu	424
5	Silva	CH 120.0088.0210.8	-391	Starbuck	Stadelmann Urs, Scharthenmatt, Marbach	427
6	Pinga	CH 120.0309.3324.5	-331	Prelude-Et	Schöpfer Hans, Althus, Schüpffheim	423
7	Madonna	CH 120.0079.1368.3	-114	Pete Rose-Et	Emmenegger Thomas & Alfred,	426

Rangierte Tiere 7**Abteilung-Nr. 24 OB Rinder geb. nach 30.6.2010****Rinderabteilung**

Richter: Stricker Heini

Rang	Name	Tier-ID	ZW	Vater	Besitzer	B-Nr.
1	Tirana	CH 120.0928.0973.1	352	Hans	Duss Martin, Farb, Entlebuch	433
2	Milena	CH 120.0847.6591.5	216	Minor	Hofstetter Hansruedi, Blattegg, Rengg	436
3	Daiana	CH 120.0887.9744.8	29	Dom	Stalder Rene, Hinterschwändi, Hasle Lu	438
4	Lily	CH 120.0885.7219.9	416	Lorenz	Stadelmann Jakob, Unter Rütiboden,	434
5	Korea	CH 120.0887.9754.7	177	Karlo	Stalder Rene, Hinterschwändi, Hasle Lu	432
6	Dora	CH 120.0843.0583.8	29	Dom	Duss Martin, Farb, Entlebuch	437
7	Katja	CH 120.0900.8817.6	244	Marker	Stadelmann Jakob, Unter Rütiboden,	431

Rangierte Tiere 7**Abteilung-Nr. 25 OB Rinder geb. vor 1.7.2010****Rinderabteilung**

Richter: Caduff Paul

Rang	Name	Tier-ID	ZW	Vater	Besitzer	B-Nr.
1	Furka	CH 120.0837.2022.9	242	Ferdi	Lustenberger Josef, Buchmatt,	446
2	Katja	CH 120.0851.1727.0	53	Kai	Haas Rudolf, Erlengraben, Finsterwald	449
3	Katty	CH 120.0853.5729.4	180	Kastor	Vogel Jakob, Küblisbühlschwand,	443
4	Sina	CH 120.0781.6315.4	-182	Eros	Epp Niklaus, Ussebüel, Schüpffheim	471
5	Laeticia	CH 120.0830.8529.8	610	Lorenz	Trüb Willi, Haselegg, Rengg	445
6	Alma	CH 120.0809.2668.6	-18	Adler	Trüb Willi, Haselegg, Rengg	464
7	Perle	CH 120.0767.9702.3	499	Hendrix	Röösli Philipp, Pilgeregg, Bramboden	444
8	Seline	CH 120.0859.9345.4	-407	Eros	Portmann Thomas, Heiligkreuz, Hasle Lu	441

Rangierte Tiere 8**Abteilung-Nr. 26 OB Galtkühe****Kuhabteilung**

Richter: Caduff Paul

Rang	Name	Tier-ID	ZW	Vater	Besitzer	B-Nr.
1	Olympia	CH 120.0406.8956.9	307	Voeris	Stalder Rene, Hinterschwändi, Hasle Lu	458
2	Rena	CH 120.0573.1846.9	383	Iwan M	Trüb Willi, Haselegg, Rengg	456
3	Primel	CH 120.0570.2414.8	-380	Anton	Wigger Hans, Buchschachen 8, Marbach	455
4	Galoya	CH 120.0209.1662.3	-331	Gerold	Brun Julius, Wilzigen, Entlebuch	460
5	Melodie	CH 120.0543.7731.5	277	Mars	Lustenberger Josef, Buchmatt,	454
6	Rica	CH 120.0463.6079.0	526	Rico	Hofstetter Anton, Rengg, Rengg	457
7	Krokus	CH 120.0729.3642.6	641	Kaspi	Röösli Philipp, Pilgeregg, Bramboden	451

Rangierte Tiere 7

Abteilung-Nr. 27 OB Melkkühe in 1. Laktation**Kuhabteilung**

Richter: Studhalter Beat

Rang	Name	Tier-ID	ZW	Vater	Besitzer	B-Nr.
1	Hexa	CH 120.0759.0814.7	-79	Hendrix	Hofstetter Anton, Rengg, Rengg	473
2	Veranda	CH 120.0805.5980.8	420	Vento	Portmann Thomas, Heiligkreuz, Hasle Lu	475
3	Rafina	CH 120.0857.4599.2	232	Karlo	Stalder Rene, Hinterschwändi, Hasle Lu	467
4	Florina	CH 120.0760.2338.2	537	Vento	Stalder Rene, Hinterschwändi, Hasle Lu	474
5	Venus	CH 120.0853.5727.0	108	Vento	Vogel Jakob, Küblisbühlschwand,	468
6	Kliwa	CH 120.0857.4602.9	384	Kai	Stalder Rene, Hinterschwändi, Hasle Lu	462
7	Krokus	CH 120.0788.4551.7	20	Koenig	Hofstetter Hansruedi, Blattegg, Rengg	466

Rangierte Tiere 7

Abteilung-Nr. 28 OB Melkkühe in 2. & 3. Laktation**Kuhabteilung**

Richter: Stricker Heini

Rang	Name	Tier-ID	ZW	Vater	Besitzer	B-Nr.
1	Renate	CH 120.0633.8306.2	-303	Eros	Epp Niklaus, Ussebüel, Schüpfheim	485
2	Ricola	CH 120.0760.2328.3	267	Rico	Stalder , Hinterschwändi, Hasle Lu	481
3	Veieli	CH 120.0406.8997.2	51	Verabil	Stalder Rene, Hinterschwändi, Hasle Lu	489
4	Hanna	CH 120.0760.2321.4	486	Harry	Stalder Rene, Hinterschwändi, Hasle Lu	483
5	Roswita	CH 120.0760.2327.6	456	Rino	Stalder Rene, Hinterschwändi, Hasle Lu	482
6	Ameisi	CH 120.0736.6227.0	185	Alvaro	Lustenberger Josef, Buchmatt,	452
7	Holunder	CH 120.0672.5539.6	172	Hendrix	Lustenberger Josef, Buchmatt,	486
8	Gerda	CH 120.0622.3946.9	745	Grandor	Wigger Hans, Buchschachen 8, Marbach	488

Rangierte Tiere 8

Abteilung-Nr. 29 OB Melkkühe in 4. & folg. Laktationen**Kuhabteilung**

Richter: Studhalter Beat

Rang	Name	Tier-ID	ZW	Vater	Besitzer	B-Nr.
1	Bruna	CH 120.0406.8957.6	640	Kastor	Stalder Rene, Hinterschwändi, Hasle Lu	503
2	Meisi	CH 120.0249.4226.0	167	Aldor	Stadelmann Thomas, Bühl 7, Marbach Lu	504
3	Greta	CH 120.0278.4956.6	-107	Grandor	Lustenberger Josef, Buchmatt,	507
4	Geidi	CH 120.0415.5369.2	-2	Gerold	Brun Julius, Wilzigen, Entlebuch	506
5	Ursula	CH 120.0422.8434.2	13	Uvex	Epp Niklaus, Ussebüel, Schüpfheim	505

Rangierte Tiere 5

Schöneuter - Siegerinnen Original Braunvieh

Abt.	B-Nr.Nr.	Besitzer
27	473	Hofstetter Anton, Rengg, Entlebuch
28	485	Epp Niklaus, Ussebüel, Schüpfheim
29	504	Stadelmann Thomas, Bühl 7, Marbach

Schöneuterwettbewerb BS

Kühe der Abteilungen 8, 9, 10, 11, 12 und 13

Richter: Stricker Heini

Rang	B-Nr.Nr.	Besitzer
1	176	Studer Markus, Rüttmätteli, Schüpheim
2	248	Gasser Josef, Ennetemmen, Hasle
3	147	Schmid Beni, Bachmatte, Schüpheim
4	185	Schaller Josef + Benno, Hirsegg, Sörenberg
5	165	Schaller Josef + Benno, Hirsegg, Sörenberg

Kühe der Abteilungen 14, 15, 16, 17 und 18

Richter: Caduff Paul

Rang	B-Nr.Nr.	Besitzer
1	284	Studer Markus, Rüttmätteli, Schüpheim
2	308	Studer Richard, Vogelsmatt, Hasle
3	306	Pfulg Willi, Goldsiten, Romoos
4	271	Schmid Beni, Bachmatte, Schüpheim
5	333	Portmann Josef, Rütmatt, Schüpheim

Kühe der Abteilungen 19, 20, 21, 22 und 23

Richter: Studhalter Beat

Rang	B-Nr.Nr.	Besitzer
1	393	Portmann Josef, Rütmatt, Schüpheim
2	366	Studer Markus, Rüttmätteli, Schüpheim
3	376	Pfulg Willi, Goldsiten, Romoos
4	392	Thalman Herbert, Pfaffrüti, Flühli
5	372	Schaller Josef + Benno, Hirsegg, Sörenberg

Spezialwettbewerb Genetikpreis Original Braunvieh Richter: Stricker Heini

Rang	B-Nr.Nr.	Besitzer
1	458	Stalder Rene, Hinterschwändi, Hasle
2	503	Stalder Rene, Hinterschwändi, Hasle
3	481	Stalder Rene, Hinterschwändi, Hasle

Spezialwettbewerb Genetikpreis Braunvieh

Richter: Caduff Paul

Rang	B-Nr.Nr.	Besitzer
1	366	Studer Markus, Rüttmätteli, Schüpflheim
2	308	Studer Richard, Vogelsmatt, Hasle
3	346	Portmann Josef, Rüttmatt, Schüpflheim

Champion Erstmelkkühe 2012

Richter: Caduff Paul

B-Nr.Nr.	Name	Besitzer
248	Zaila	Gasser Josef, Ennetemmen, Hasle

Vizechampion Erstmelkkühe 2012

B-Nr.Nr.	Name	Besitzer
176	Gjulia	Studer Markus, Rüttmätteli, Schüpflheim

Champion OB Amt Entlebuch 2012

Richter: Studhalter Beat

B-Nr.Nr.	Name	Besitzer
503	Bruna	Stalder Rene, Hinterschwändi, Hasle

Vizechampion OB Amt Entlebuch 2012

B-Nr.Nr.	Name	Besitzer
485	Renate	Epp Niklaus, Ussebüel, Schüpflheim

Grand Champion Amt Entlebuch 2012**Richter: Stricker Heini**

B-Nr.Nr.	Name	Besitzer
393	Joya	Portmann Josef, Rüt matt, Schüp fheim

Grand Vizechampion Amt Entlebuch 2012

B-Nr.Nr.	Name	Besitzer
366	Joy	Studer Markus, Rüt tmätteli, Schüp fheim

Total angemeldete Tiere: 394
Total aufgeführte Tiere: 225
Auffuhr in % der gemeldeten Tiere 57 %

Richter: Caduff Paul, Morissen
Stricker Heini, Mörschwil
Studhalter Beat, Horw

Swissgenetics - Meldestelle Entlebuch
gratuliert allen Züchtern und wünscht
viel Glück in Haus, Hof und Stall



Foto: Köbi Zemp

Champion OB Braunvieh Eliteschau Amt Entlebuch 2012
Bruna V: Kastor / E: Stalder Rene, Hinterschwändi, Hasle



Foto: Köbi Zemp

Champion Erstmelkkühe Braunvieh Eliteschau Amt Entlebuch 2012
Zaila V: Zadster / E: Gasser Josef, Ennetemmen, Hasle



Layout: Köbi Zemp

Grand Champion Braunvieh Eliteschau Amt Entlebuch 2012